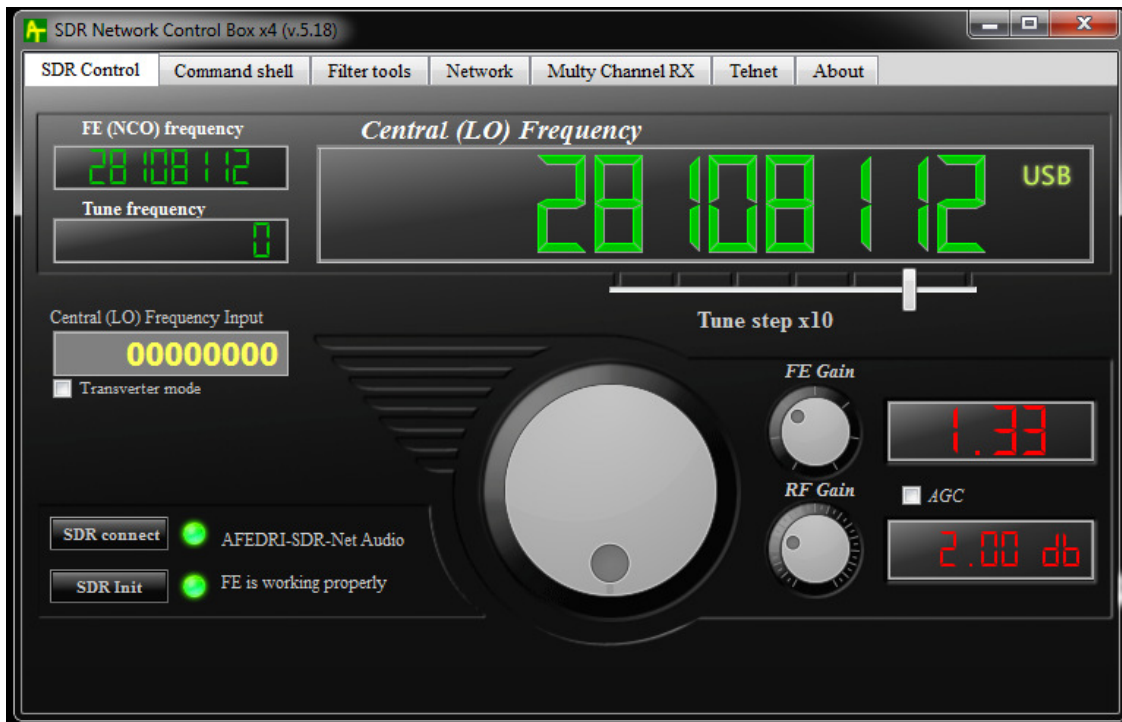


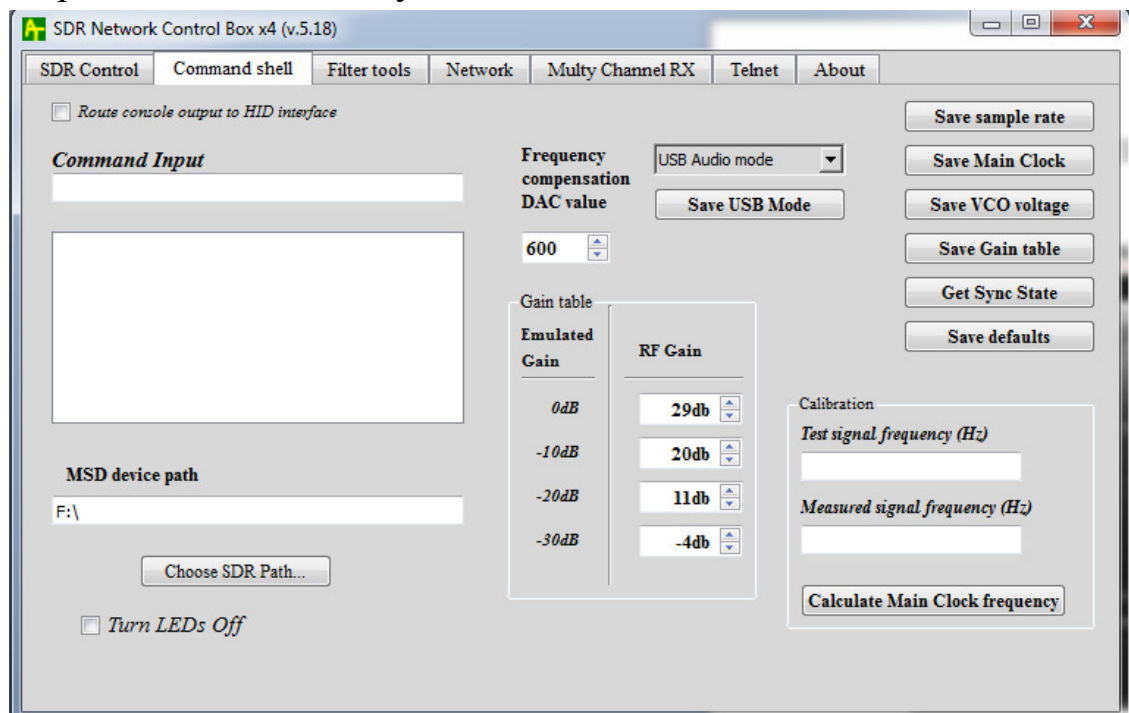
Как изменить частоту семплирования приемника AFEDRI SDR для работы в режиме USB audio!

Пожалуйста примите во внимание, для того, чтобы изменить семпл-рейт приемника AFEDRI SDR в режиме USB audio (USB соединение), вы должны полностью выполнит процедуру описанную ниже.

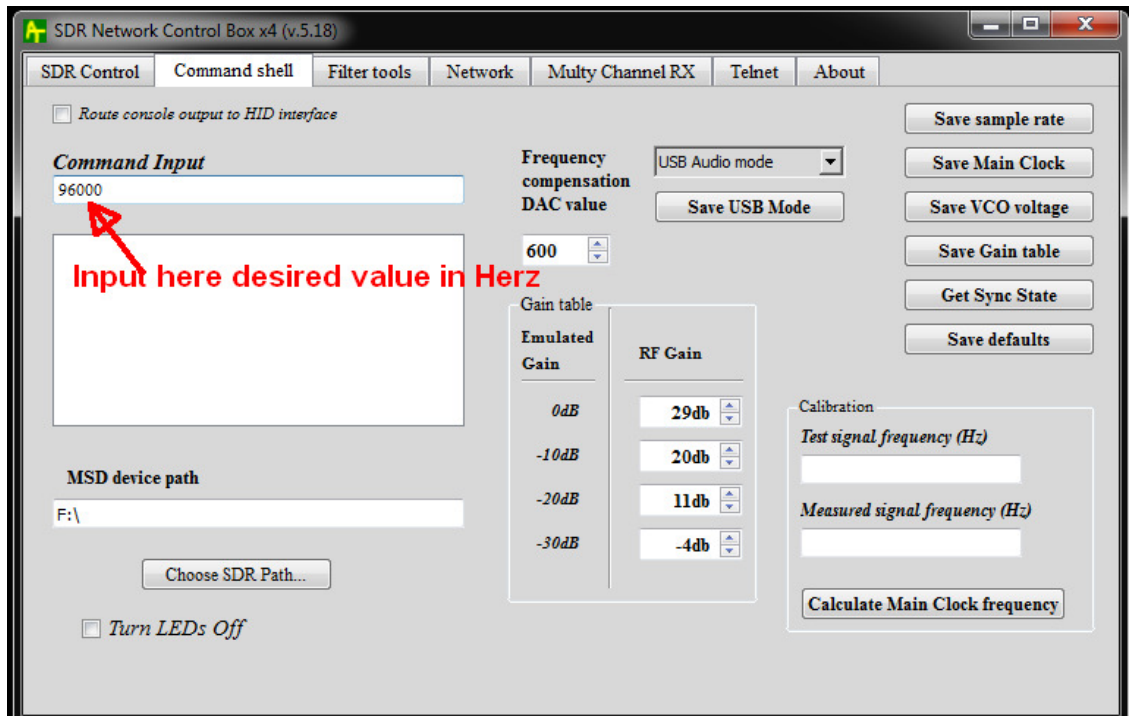
Запустите утилиту SDR_Network_Control_Box



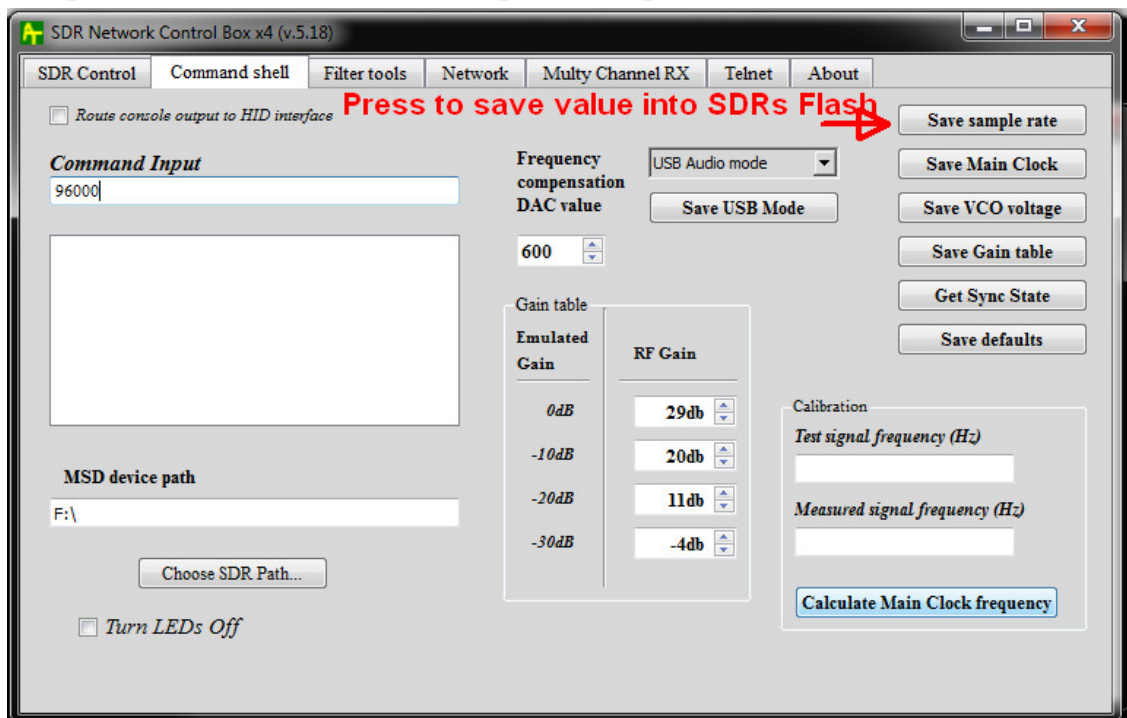
1. Перейдите на закладку “Command shell”



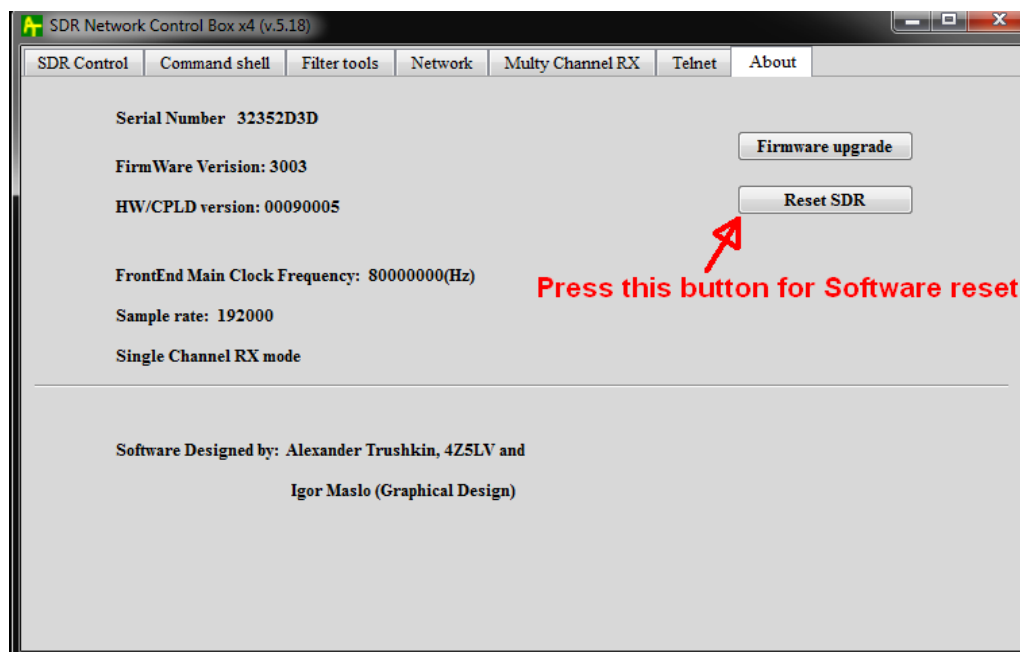
2. Введите в окошке “Command Input” желаемую величину частоты семплирования в единицах Герц.



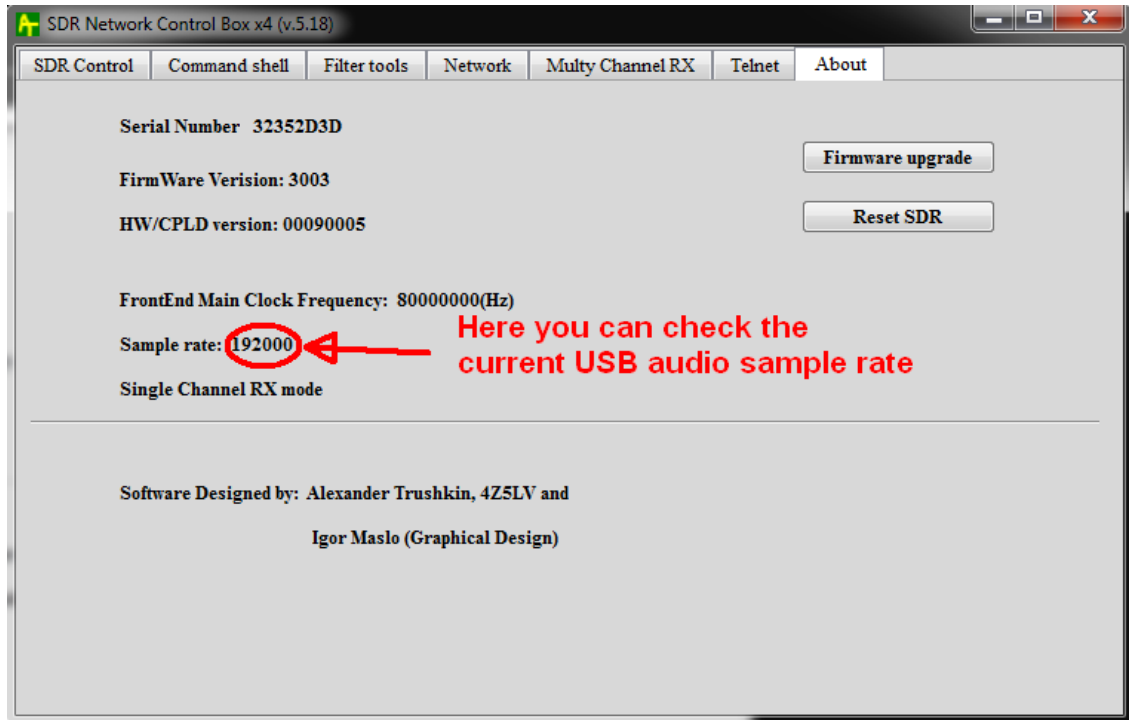
3. Нажмите кнопку “Save sample rate” для того, чтобы сохранить значение во внутренней флеш памяти SDR



4. Для того, чтобы новое значение вступило в силу, вы должны провести процедуру «сброса» SDR. Это можно сделать двумя путями:
- Отключить USB кабель от приемника SDR и подсоединить его снова
 - Перейти на закладку “About” и нажать кнопку “Reset SDR”.
Тут же закрыть приложение SDR_Network_Control_Box.



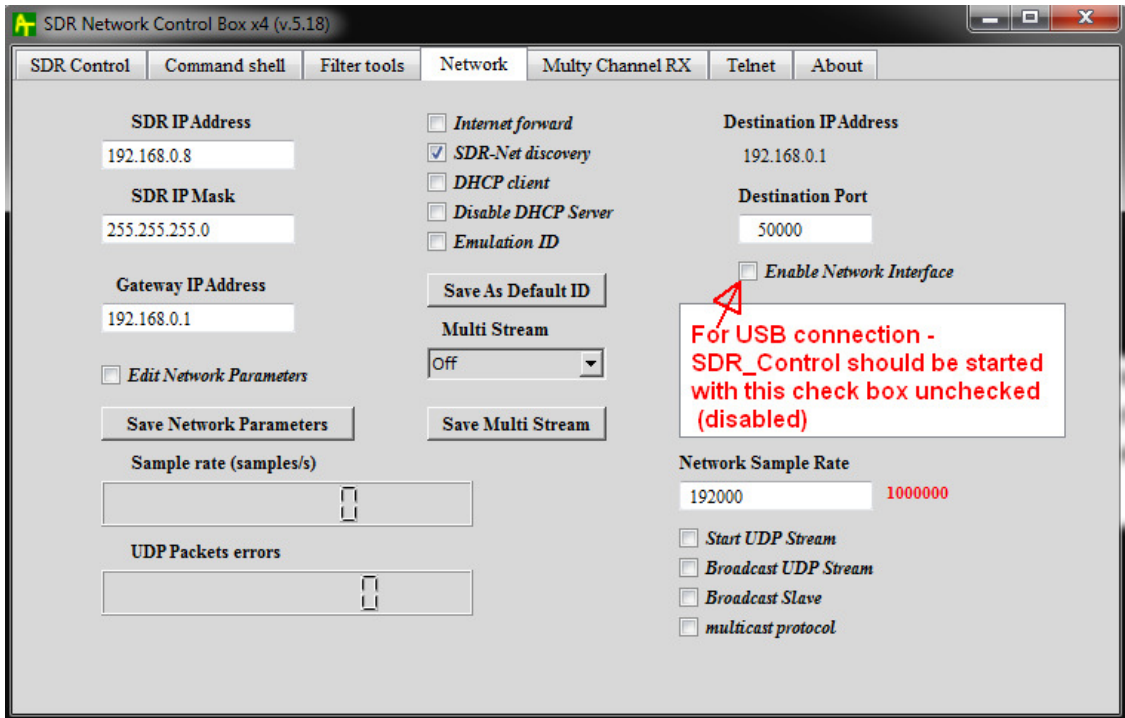
5. Вам необходимо дождаться окончания процедуры установки драйверов для вновь найденного устройства USB, Windows – это сделает автоматически.
6. Для проверки значения текущей частоты семплирования приемника для режима USB audio, вы можете использовать утилиты SDR_Network_Control_Box, Вы найдете величину “Sample rate” на закладке “About”.



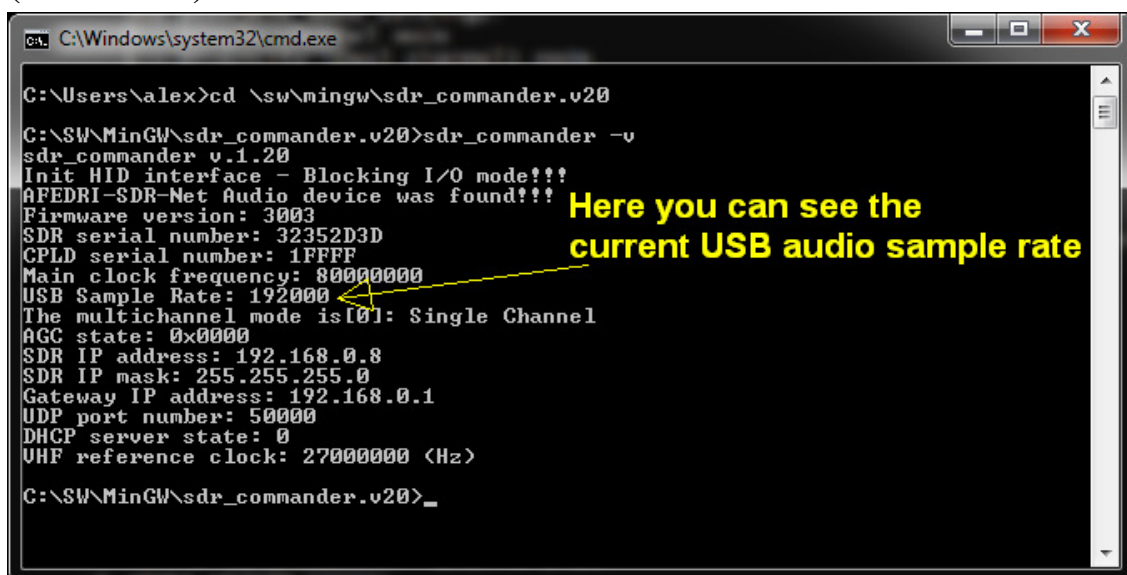
Замечание:

Утилита `SDR_Network_Control_Box` должна быть запущена с использованием USB соединения (Флажок “Enable Network Interface” расположенный на закладке “Network” - должен быть выключен).

Смотрите копию экрана ниже:



В качестве альтернативы вы можете использовать утилиту командной строки sdr_commander, которую необходимо запускать из командной оболочки window (DOS shell)



```
C:\Windows\system32\cmd.exe

C:\Users\alex>cd \sw\mingw\sdr_commander.v20
C:\SW\MinGW\sdr_commander.v20>sdr_commander -v
sdr_commander v.1.20
Init HID interface - Blocking I/O mode!!!
AFEDRI-SDR-Net Audio device was found!!!
Firmware version: 3003
SDR serial number: 32352D3D
CPLD serial number: 1FFFF
Main clock frequency: 80000000
USB Sample Rate: 192000
The multichannel mode is[0]: Single Channel
AGC state: 0x0000
SDR IP address: 192.168.0.8
SDR IP mask: 255.255.255.0
Gateway IP address: 192.168.0.1
UDP port number: 50000
DHCP server state: 0
UHF reference clock: 27000000 (Hz)

C:\SW\MinGW\sdr_commander.v20>_
```

Here you can see the current USB audio sample rate