

```
Linrad-03.39
Linrad-03.39 Not defined
A=Weak signal CW          1=Process first file named in 'adfile'
B=Normal CW              2=Process first file named in 'adwav'
C=Meteor scatter CW      3=Select file from 'adfile'
D=SSB                    4=Select file from 'adwav'
E=FM                      5=File converter .raw to .wav
F=AM                      T=Toggle network output
G=QASS CW
H=TX TEST
I=SOUNDCARD TEST MODE
K=RADAR

M=Init moon tracking and EME database
N=Network set up
S=Global parms set up
U=A/D and D/A set up for RX
W=Save current parameters in par_userint
F9=Emergency light
F1 or !=Show keyboard commands (HELP)
```

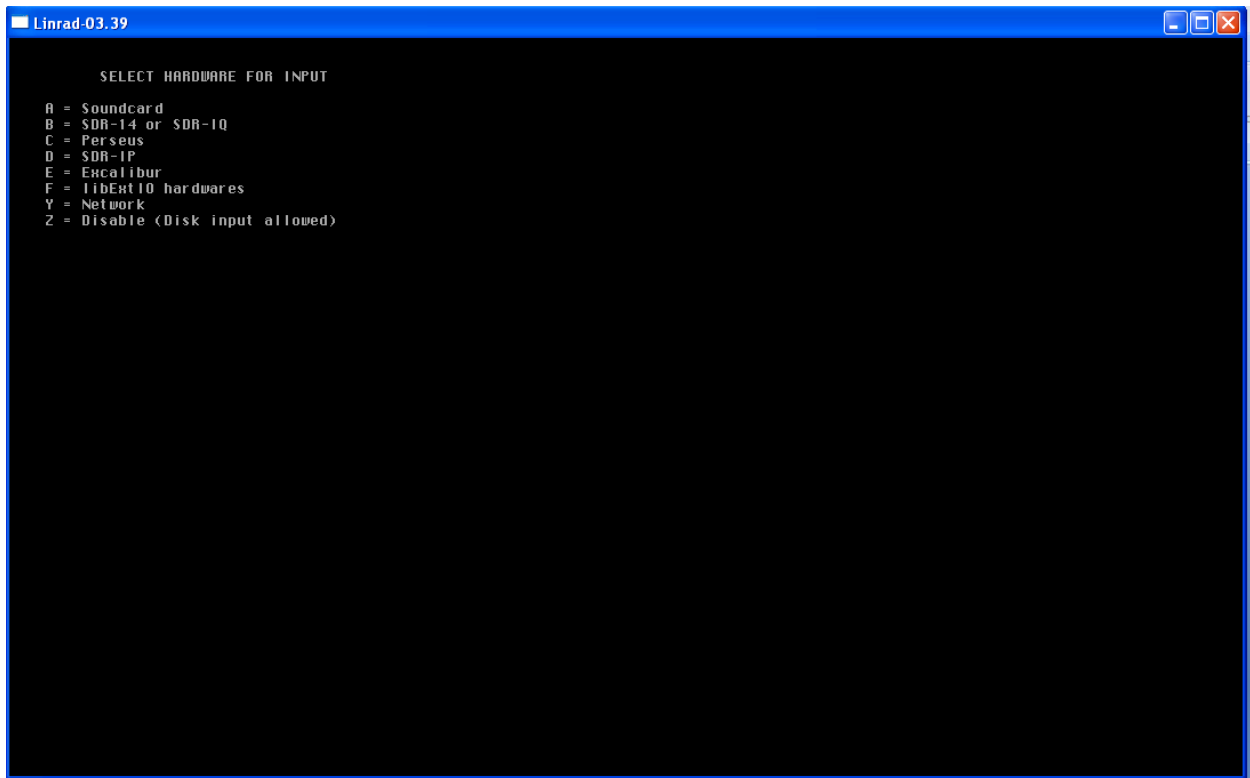
1. Нажать клавишу «U» - чтобы перейти в экран выбора устройств ввода-вывода данных

```
Linrad-03.39
CURRENT A/D and D/A SETUP FOR RX
Linrad RX input from: SOUNDCARD NOT YET SELECTED (Select Menu Option A)
Linrad RX output to: SOUNDCARD device = SRS Premium Sound
                    device number   = 0
                    hostapi         = Native MME
                    min da sample rate = 8000
                    max da sample rate = 96000
                    min da bytes     = 1
                    max da bytes     = 2
                    min da channels  = 1
                    max da channels  = 2

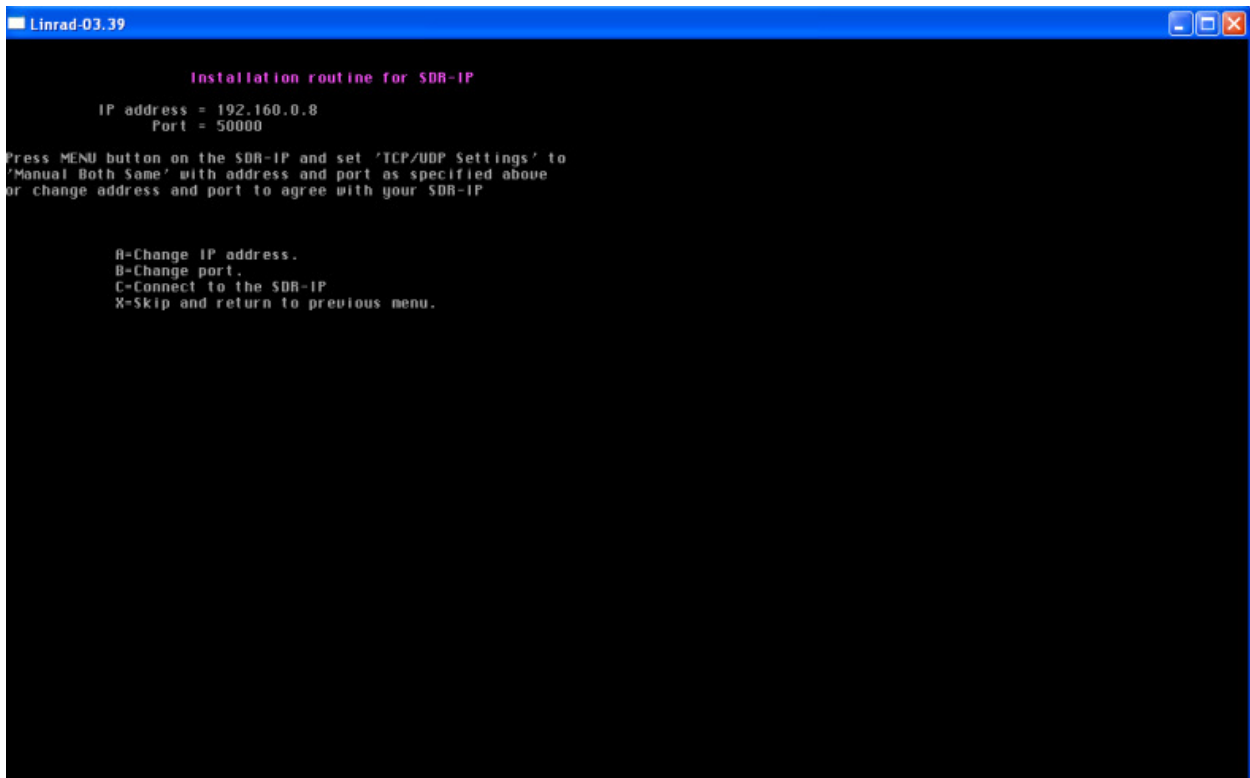
DMA rate  min=30  max=300

A = Change the input settings and reset the output soundcard settings if a soundcard is selected as input.
B = Change the output soundcard settings.
C = Change min/max dma rate.
E = Enable/Disable frequency converter and set shift.
Z = Disable the output soundcard.
X = To main menu.
```

2. Нажать клавишу «A» - для конфигурации устройства ввода.



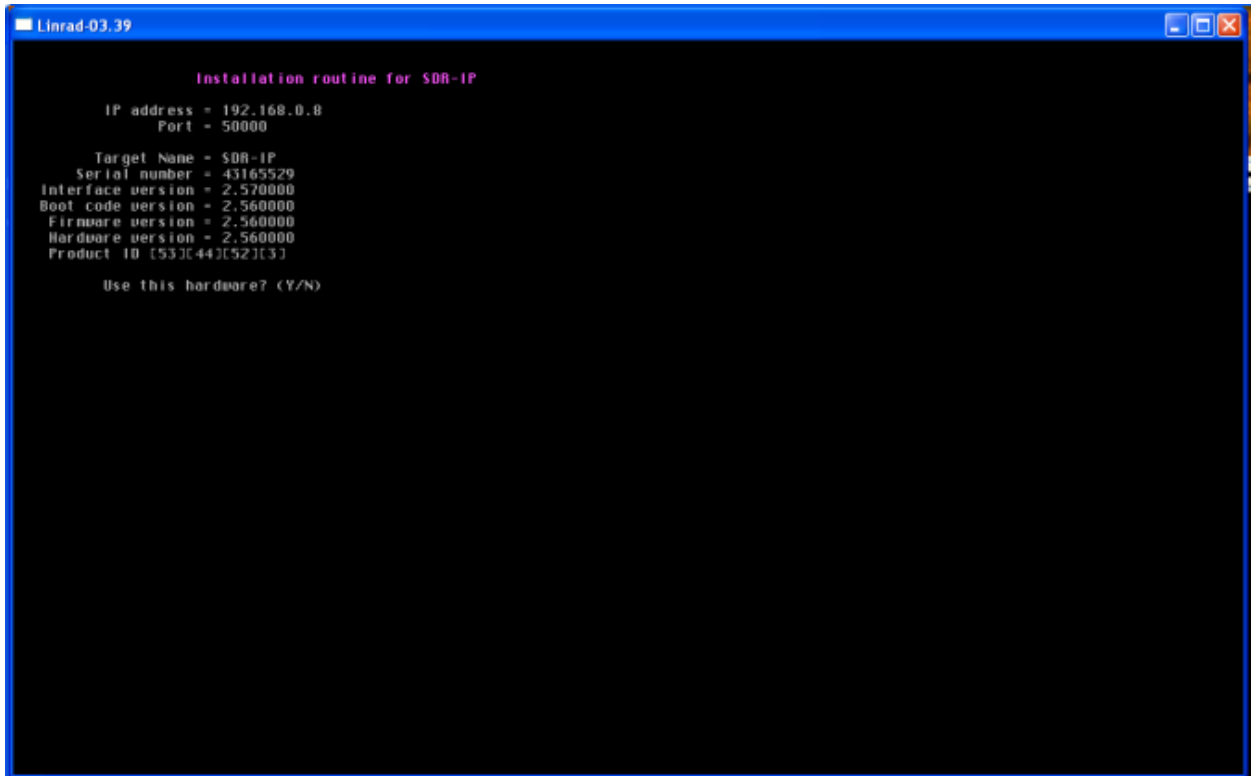
3. Нажать клавишу «D» - для выбора приемника SDR-IP



4. Нажать клавиши «A» - для смены IP адреса

5. Или клавишу «B» - для смены номера порта.
6. Если сетевые параметры устраивают, то нажать клавишу «C», для соединения с SDR.

Если сетевые параметры отконфигурированы правильно то через несколько секунд появится новый экран:



```
Linrad-03.39
Installation routine for SDR-IP
IP address = 192.168.0.8
Port = 50000
Target Name = SDR-IP
Serial number = 43165529
Interface version = 2.520000
Boot code version = 2.560000
Firmware version = 2.560000
Hardware version = 2.560000
Product ID [533C44][521C3]
Use this hardware? (Y/N)
```

Нажать клавишу «Y»

```
Linrad-03.39

Installation routine for SDR-IP

IP address = 192.168.0.8
Port = 50000

Set global parameters for the SDR-IP
A -> Rate divisor = 6 (for a sampling rate of 1333 kHz)
B -> Bits per sample = 16
C -> UDP packet size = Large
D -> Dither OFF
E -> A/D gain 1.0
F -> Input connection Normal
X -> Save settings in par_sdrip and exit
```

7. Для конфигурации параметров SDR нужно подобрать необходимые параметры, заменить значения «по умолчанию» следующих пунктов:

- клавиша «А» меняет Rate divisor, а в AFEDRI SDR-Net такого параметра нет, но с помощью данного параметра можно вычислить семпл рейт, по формуле:

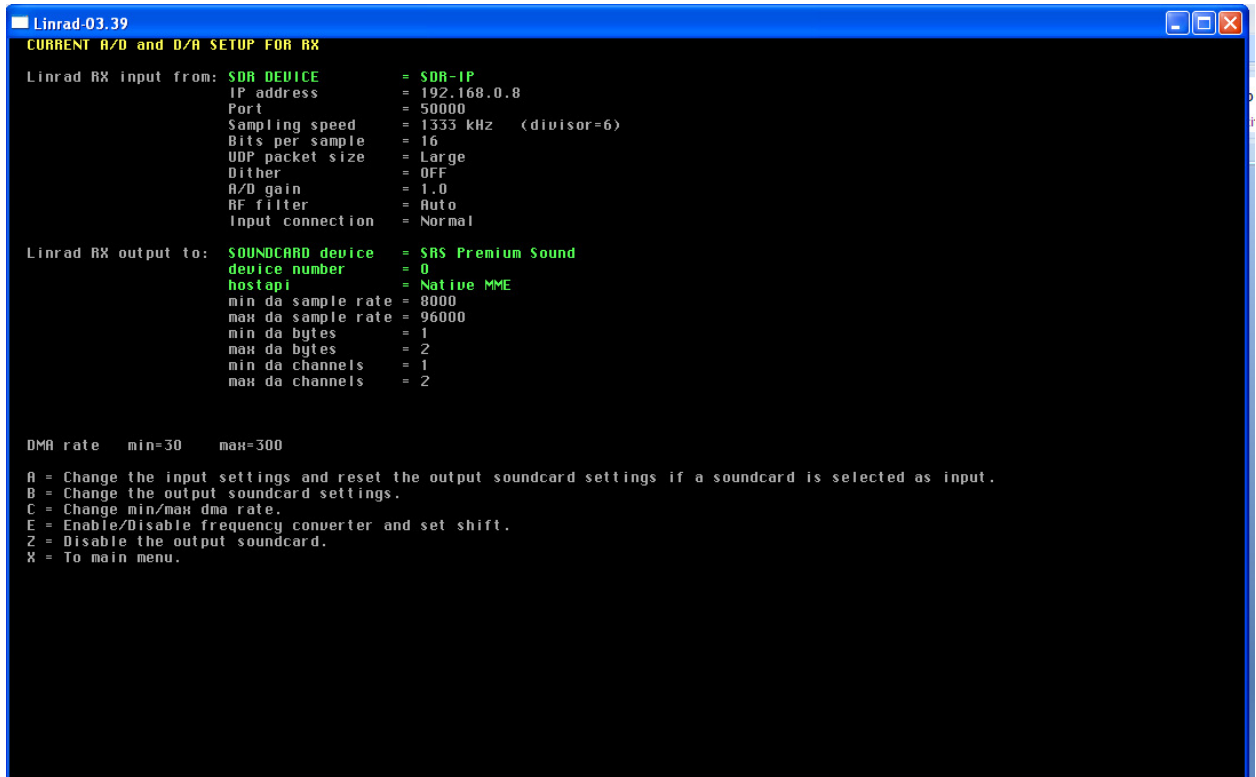
$Sample_rate = 8000 / Rate_divisor$, например значение $Rate_divisor = 6$ устанавливает семпл-рейт 1333кГц

- клавиша «В» переключает разрядность I/Q данных 16 или 24, рекомендую 16, так как 24 бита только занимает в 1.5 полосу пропускания, но на самом младшие 8 бит всегда равны 0 в AFEDRI SDR-Net.

Все остальные параметры можно оставить по умолчанию (см. рисунок выше.)

8. Под конец процесса не забудьте нажать клавишу «X», для сохранения новой конфигурации.
9. Когда программа вернется в стартовый (самый первый экран) рекомендую нажать клавишу «W» - для сохранения проведенной конфигурации.
10. Перегрузить Linrad.
11. Повторить пункт 1.

12. Нажать клавишу «В»



```
Linrad-03.39
CURRENT A/D and D/A SETUP FOR RX

Linrad RX input from: SDR DEVICE      = SDR-IP
                     IP address      = 192.168.0.8
                     Port            = 50000
                     Sampling speed  = 1333 kHz (divisor=6)
                     Bits per sample = 16
                     UDP packet size = Large
                     Dither          = OFF
                     A/D gain        = 1.0
                     RF filter       = Auto
                     Input connection = Normal

Linrad RX output to: SOUND CARD device = SBS Premium Sound
                   device number      = 0
                   hostapi            = Native MME
                   min da sample rate = 8000
                   max da sample rate = 96000
                   min da bytes       = 1
                   max da bytes       = 2
                   min da channels    = 1
                   max da channels    = 2

DMA rate  min=30  max=300

A = Change the input settings and reset the output soundcard settings if a soundcard is selected as input.
B = Change the output soundcard settings.
C = Change min/max dma rate.
E = Enable/Disable frequency converter and set shift.
Z = Disable the output soundcard.
X = To main menu.
```

13. Далее выбираете параметры выходной звуковой карты и опцию использования драйверов Portaudio.